

INSTRUKCJA OBSŁUGI

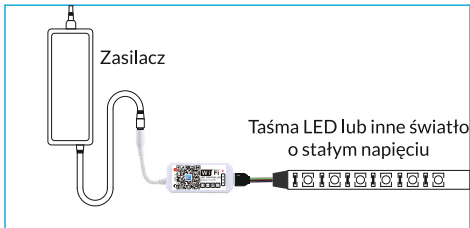
STEROWNIK DO TAŚM LED RGB WiFi Alexa



I. Specyfikacja techniczna:

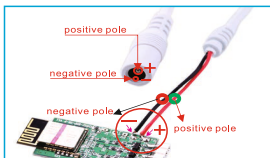
- | | |
|----------------------------------|--------------------------|
| • Produkt: | sterownik LED RGB |
| • Sposób łączności: | WiFi |
| • Sposób sterowania: | aplikacja Magic Home Pro |
| • Kod produktu: | EC79899 |
| • Oprogramowanie: | Android 4.0 lub IOS 9.0 |
| • Napięcie wejścia: | DC5-24V |
| • Max moc wyjściowa: | 100W |
| • Sposób podłączenia: | wspólny „+” |
| • Temperatura pracy: | -20 - 60°C |
| • Zasięg działania: | 30m widocznego zasięgu |
| • Certyfikaty: | CE, RoHs |
| • Waga netto: | 14,5g |
| • Wymiary sterownika: | 53mm*24mm*11mm |
| • Pobór mocy w stanie spoczynku: | 0,3W |

Schemat podłączenia



Podłączenie sterownika do źródła zasilania

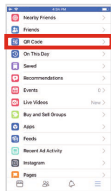
Podłączenie kontrolera do taśmy LED RGB



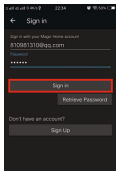
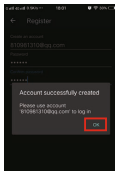
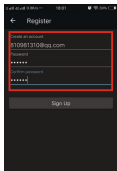
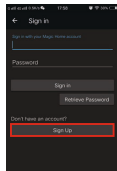
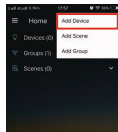
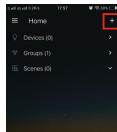
Uwaga: Proszę zwrócić szczególną uwagę podczas podłączenia sterownika z taśmą LED RGB. Wspólny „+” sterownika należy podłączyć do „+” taśmy LED RGB. Odwrotne podłączenie sterownika z taśmą LED spowoduje spięcie i uszkodzenie sterownika.

Instrukcja podłączenia:

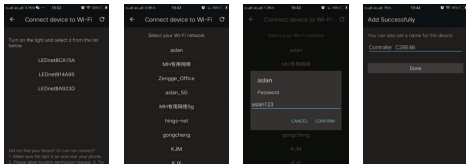
1. Zainstaluj aplikację Magic Home Pro



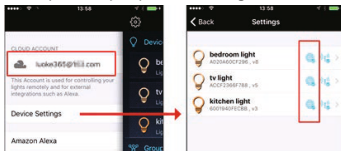
2. Dodaj nowe urządzenie i zarejestruj się.



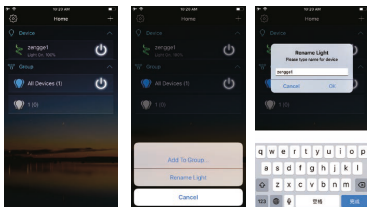
3. Połącz urządzenie do rutera



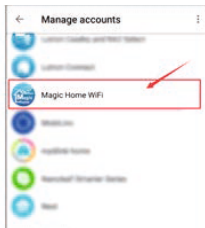
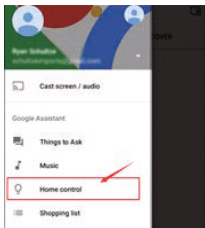
1. Utwórz konto Magic Home w chmurze, aby sterować światłem za pomocą Asystenta Google



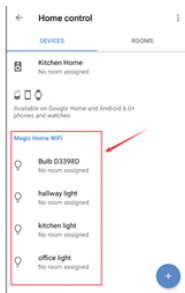
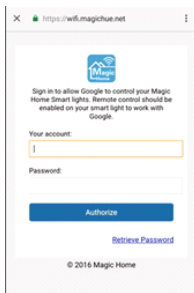
2. Dodaj swoje urządzenie i nadaj mu nazwę.



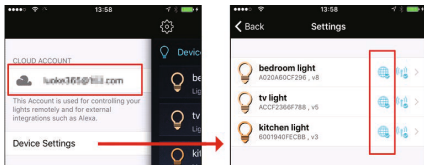
3. Dodaj opcję sterowania domem. Kliknij „Sterowanie domem” w aplikacji „Home”. Wybierz „Magic Home WiFi”. Konto i hasło muszą być takie same jak w aplikacji Magic Home Pro.



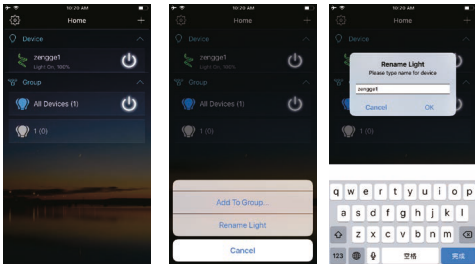
4. Zaloguj się na swoje konto w aplikacji. Wprowadź swoje dane aby zakończyć łączenie kont (Użyj konta w chmurze Magic Home). Twoje urządzenia pojawią się na liście „Home Control”.



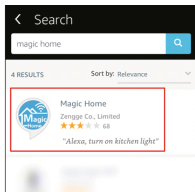
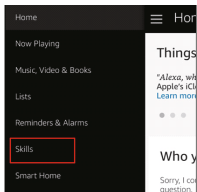
1. Utwórz konto w chmurze Magic Home.



2. Dodaj swoje urządzenie i nadaj mu nazwę.



3. Pobierz aplikację Amazon Alexa, otwórz ją i w zakładce „Skills” wyszukaj „Magic Home”. Hasło i login muszą być takie same jak w przypadku Magic Home Pro.



4. Wyszukaj swoich urządzeń przez aplikację Alexa. Możesz użyć zwrotu „Alexa, discover devices”. Raz dodane urządzenia, będą się zawsze wyświetlać w sekcji Smart Home aplikacji.

