

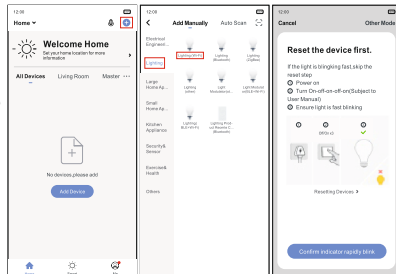
INSTRUKCJA OBSŁUGI

Sterowniki do taśm LED: RGB, RGBW

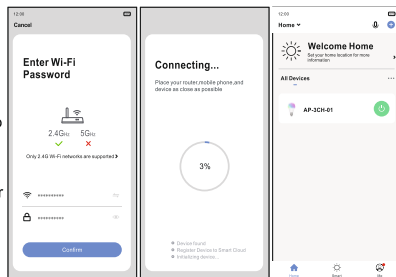


Model	LED type	Input/Output voltage	Output current	Output
EC79901	RGB	DC5-24V	6A/CH	3 channels
EC79902	RGBW			4 channels

1. Podłącz taśmę LED RGB do sterownika
2. Podłącz sterownik do zasilania (DC5-24V)
3. Kliknij przycisk „+” w celu skonfigurowania nowego sterownika
4. Wyłącz i włącz sterownik trzy razy -> dioda LED zacznie migać na białą



5. Wpisz hasło do swojej sieci WiFi
6. Trzymaj swój telefon, router Wifi i sterownik blisko siebie dla utrzymania lepszego sygnału podczas parowania
7. Po zakończonej konfiguracji kontroler powinien połączyć się z internetem.



UWAGA !

1. Nie należy wystawiać sterownika na działanie wilgoci.
2. Nie należy wystawiać sterownika na działanie wysokich temperatur.
3. Przechowywać w miejscu niedostępnym dla dzieci.
4. Proszę zapoznać się dokładnie z instrukcją obsługi przed pierwszym uruchomieniem sterownika.
5. Zwróć uwagę na dokładne podłączenie sterownika do źródła zasilania.

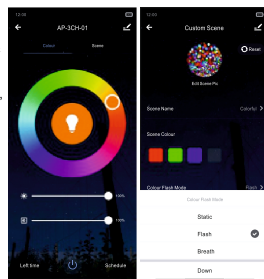
Instalacja aplikacji



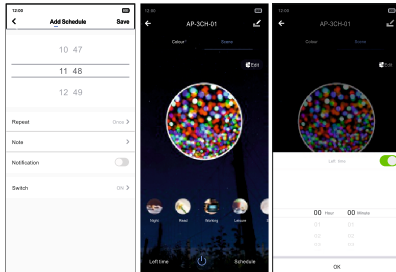
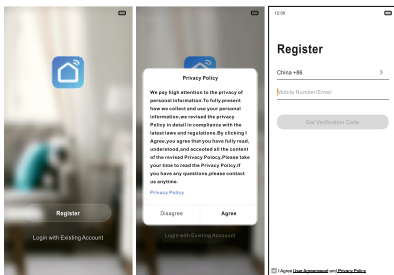
1. Zeskanuj kod QR (lub poszukaj aplikacji „FairyNest” w sklepie Google Play lub w sklepie App) w celu ściągnięcia i instalacji aplikacji sterującej.

Funkcje aplikacji FairyNest:

1. Aplikacja posiada Cztery funkcje (7-kolorowych) efektów oraz cztery dowolnie ustawiane efekty, które możemy uruchomić zarówno komendą głosową lub przyciskiem i przesuwając wybrany kolor w jedno z czterech pustych pól.
2. 8 przycisków = 8 specjalnych efektów LED, które możemy uruchomić z aplikacji bądź wywołać komendą głosową.
3. W aplikacji na stronie z kolorami statycznymi możesz wybrać dowolny kolor statyczny za pomocą pierścienia kolorów, który następnie za pomocą suwaków znajdujących pod pierścieniem możemy odpowiednio rozjaśnić i nasycić
4. Możemy wybrać dowolnie ustawiony kolor po czym przyciskując go dłużej przesunąć w jedno z czterech pustych pól.
5. Możemy dowolnie nazwać podłączoną do sterownika taśmę RGB.
6. Aplikacja posiada włącznik i wyłącznik czasowy
7. Możemy dostosować sposób zmian poszczególnych animacji



2. Otwórz aplikację i zarejestruj swoje konto FairyNest przy użyciu swojego numeru telefonu lub adresu email.



Wyprodukowano w/Produced in P.R.C.
ECO LIGHT Sp.z o.o. ul. Działkowa 2a,
Borek k. Kalisza, Polska / ecolight.pl

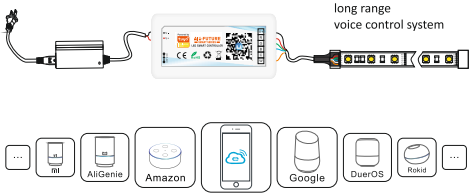


Symbol oznacza selektywne zbieranie sprzętu elektrycznego i elektronicznego czyli tego produktu nie wolno traktować jak innych odpadów domowych. Należy oddać go do właściwego punktu zbierającego zużyty sprzęt elektryczny i elektroniczny. Właściwa realizacja zadań związanych ze zbieraniem zużytego sprzętu elektrycznego i elektronicznego ma znaczenie szczególnie w przypadku, gdy w tym sprzęcie występują składniki niebezpieczne, które mają szczególnie negatywny wpływ na środowisko i zdrowie ludzi.



USER MANUAL

LED SMART Controller for RGB and RGBW LED Strips



EC79901



EC79902

Model	LED type	Input/Output voltage	Output current	Output
EC79901	RGB	DC5-24V	6A/CH	3 channels
EC79902	RGBW			4 channels

Cautions:

1. Don't expose the components this product direct moisture.
2. Don't expose the components this product to excessively high Temp..
3. Please keep out of reach of children.
4. Please consult your owner's manual and/or local dealer if issues arise.
5. The supply terminals are not to be short-circuited.

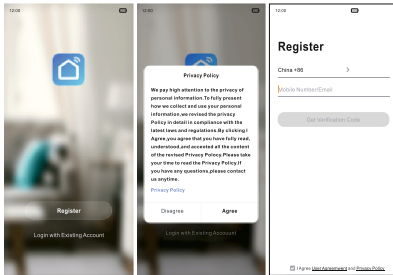
Operation instruction:



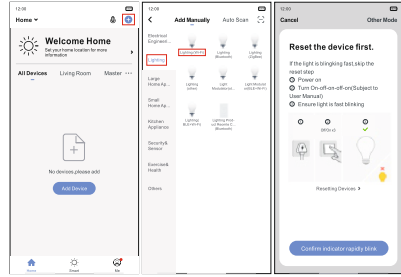
LED SMART CONTROLLER

1. Scan the QR code (or search 'FairyNest' on Google Play or App Store) to download the FairyNest App.

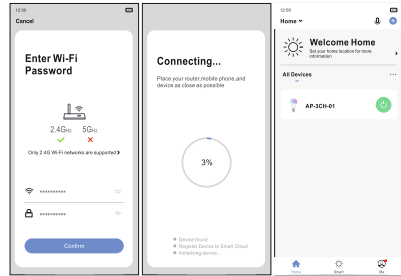
2. Open the App and register your FairyNest account with your mobile number or email address.



- 1' Connect the LED strip to the smart controller.
- 2' Power up smart controller (DC5-24V).
- 3' Click '+' button to configure the new smart controller.
- 4' Power off the controller three times and the LED lamp will flash in white.

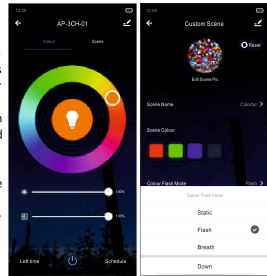


- 5' Input your WIFI network password
- 6' Please keep your phone, the WIFI router and the controller closer to maintain a better signal connecting during configuration.
- 7' After the configuration is completed, the controller will successfully access the internet.

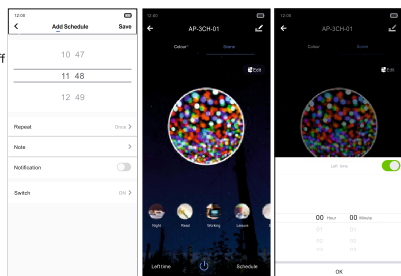


FairyNest App Function:

- 1' There are four seven-color dynamic effects, and four custom-color dynamic effects both of them can be called via voice commands, and you can long press and drag colors into four slots to configure the custom-color dynamic effects.
- 2' 8 buttons for 8 special led effects that can be easily called using the FairyNest app and can be called via voice commands.
- 3' In the static color page, you can combine any static colors using the color ring and the brightness and saturation adjust bars.
- 4' You can long press and drag your favorite colors into four slots.
- 5' Freely name the name of the luminaire product, use it more comfortably.



- 6' This product has a timing function, which can be freely set to turn on and off the light, it is more comfortable and convenient.
- 7' It's a customizable scene color changes, more greater flexibility.



Wyprodukowano w/Produced in P.R.C.
ECO LIGHT Sp.z o.o. ul. Działkowa 2a,
Borek k. Kalisza, Polska / ecolight.pl



This symbol stands for selective collecting of the electrical and electronic equipment, therefore, this product cannot be treated as other household's waste. It has to be left at a special used-equipment collection point. The appropriate dealing with the collection of used electrical and electronic equipment is crucial, especially if the equipment includes dangerous components which have a negative influence on the environment and on the health of people.

